

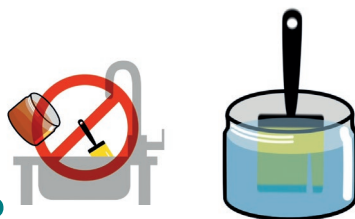
Rengöringsanvisningar för målarverktyg

1.



Torka bort överbliven målarfärg på till exempel målarburkens kant, papper eller en tidning.

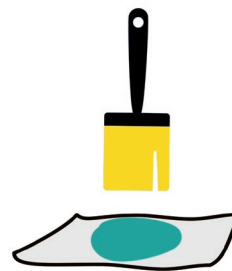
2.



Blötlägg penseln i ett separat kärl. **Ingen rengöring med rinnande vatten!** För vattenburen målarfärg räcker det med vatten. Även tvättmedel för penslar går bra.

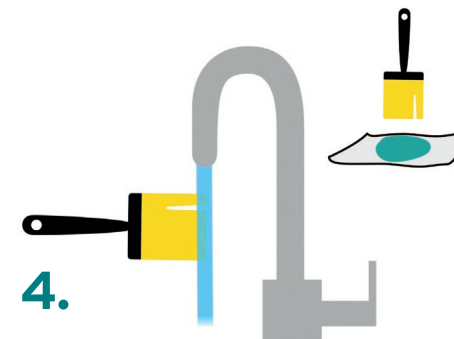
Lösningsmedelsburen målarfärg kräver något ämne avsett för rengöring (lösningsmedel).

3.



Avslutningsvis ska du torka resten av målarfärgen från penseln på ett papper eller en tidning.

4.



Vattenburen målarfärg:

Skölj penseln efter blötläggningen med rinnande vatten.

Lösningsmedelsburen målarfärg:

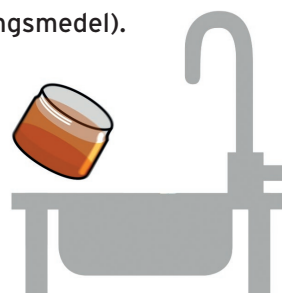
Låt det med lösningsmedel rengjorda verktyget torka. Ingen rengöring med rinnande vatten!

5.



Låt färgresterna sjunka till kärlets botten som fällning.

6.



Blötläggning i vatten:

Häll vattnet som användes i blötläggningen i avloppet efter att det separats från fällningen.

Lösningsmedel och tvättmedel:

Häll inte vätskan i avloppet. Klart och filtrerat tvättmedel (även lösningsmedel) kan användas på nytt.

7.



Vattenburen målarfärg:

Torr fällning räknas som blandavfall. För våt fällning och vätska som innehåller tvättmedel...

Lösningsmedelsburen målarfärg:

För fällningen och allt onödigt tvättvätska...

8.



... i ett slutet kärl till insamlingsplatsen för **farligt avfall**. Kom ihåg att markera burkens innehåll.

Häll inte lösningsmedelsavfall i avloppet!

Före ytbehandlingen

Du kan hjälpa att minska belastningen av skadliga ämnen på Östersjön och miljön. Kontrollera i förväg hurdan praxis är förknippad med rengöring av arbetsredskap och sortering av avfall. Med dessa anvisningar belastar skadliga kemikalier inte vattendragen och orsakar inte annan skada.

Produktval

Produkter med miljömärke är de bästa valen för miljön i sin egen produktgrupp.

- Välj produkter med miljömärke
- Gynna produkter som tillverkats i Finland och EU

Rengöring av arbetsredskap

- Rengör arbetsredskapen genast efter användning. Om du fortsätter arbeta nästa dag, lägg redskapen i en tätt sluten plastpåse.
- Tvätta alltid penslarna och målningsrullarna i separata kärl. Anvisningarna för hur du rengör redskapen och sorterar avfallet beror på om den färg du använder är vattenburen eller lösningsmedelsburen.

Farligt avfall

- För målarfärg, lacker, lösningsmedel och oljor till insamlingen av farligt avfall.
- Våta målarverktyg, tvättvätska som innehåller tvättmedel och våt fällning räknas som farligt avfall. Fällning som bildas ur lösningsmedelsburen målarfärg räknas som farligt avfall även som torr.
- Kontrollera produktens sammansättning på förpackningspåskriften. De flesta träoljor är naturprodukter. De kan dock innehålla lösningsmedel som är farligt avfall.
- Oljiga trasor
- Så här ska du göra på insamlingsplatsen: [hsy.fi/sv/farligtavfall](https://www.hsy.fi/sv/farligtavfall)
- Den närmaste insamlingsplatsen hittar du här: www.kierratys.info

Slänga målarverktyg

Oanvändbara, torra och hårda målarverktyg kan slängas bort med blandavfallet.

Torra rollrar är blandavfall och våta rollrar är farligt avfall.

Oljiga trasor

Oljiga trasor kan fatta eld när syret i luften reagerar med oljan. Självantändning kan hända ännu efter flera timmar.

- » Fukta oljiga trasor med vatten och lägg dem i ett slutet kärl innan du slänger dem.
- » För de med vatten fuktade trasorna i ett slutet kärl till insamlingsplatsen för farligt avfall. Kom ihåg att markera burkens innehåll.